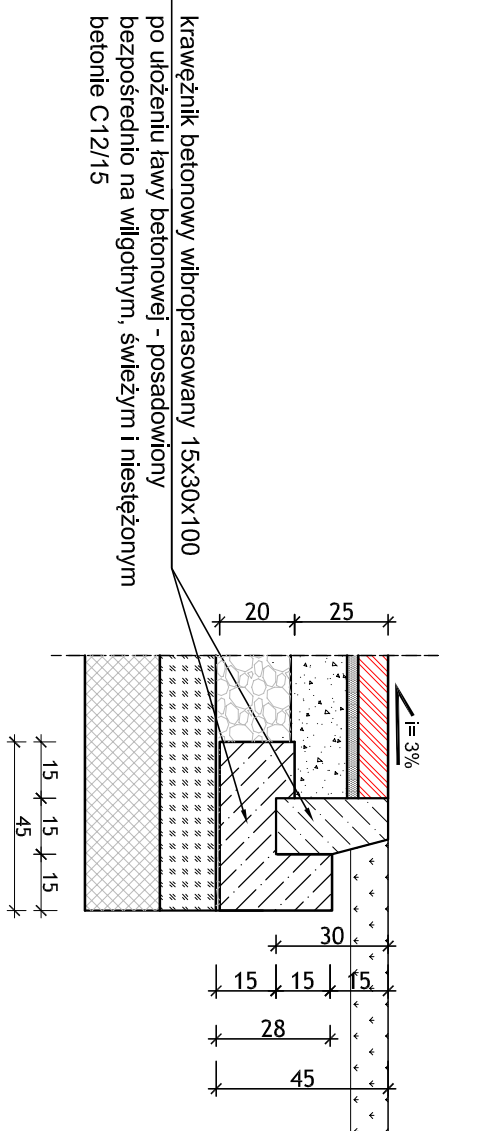
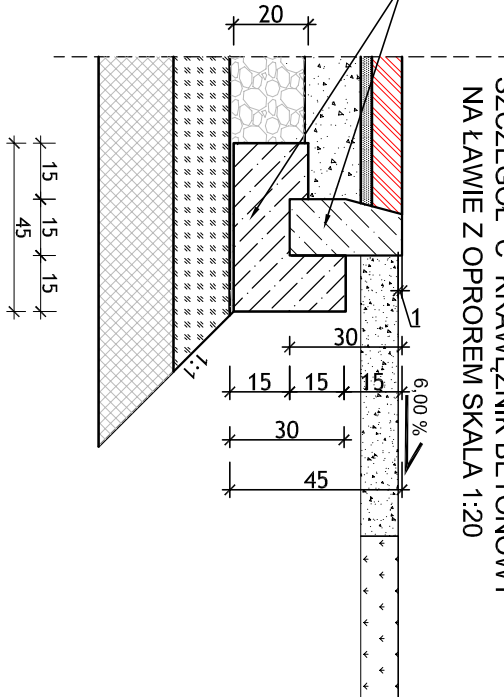


SZCZEGÓŁ "B" KRAWĘŻNIK BETONOWY
"WTOPIONY" NA ŁAWIE Z OPROCEM SKALA 1:20



krążek betonowy wibropłaszczony 15x30x100
po ułożeniu ławy betonowej - posadowiony
pośrednio na wilgotnym, świeżym i nieustężonym
betonie C12/15

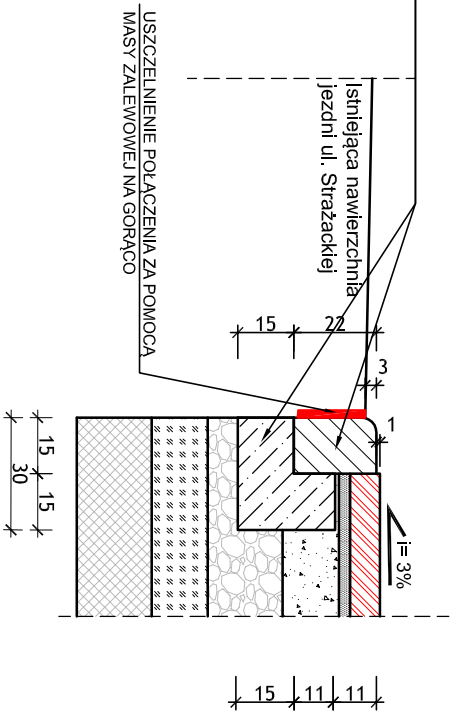
SZCZEGÓŁ "C" KRAWĘŻNIK BETONOWY
NA ŁAWIE Z OPROCEM SKALA 1:20



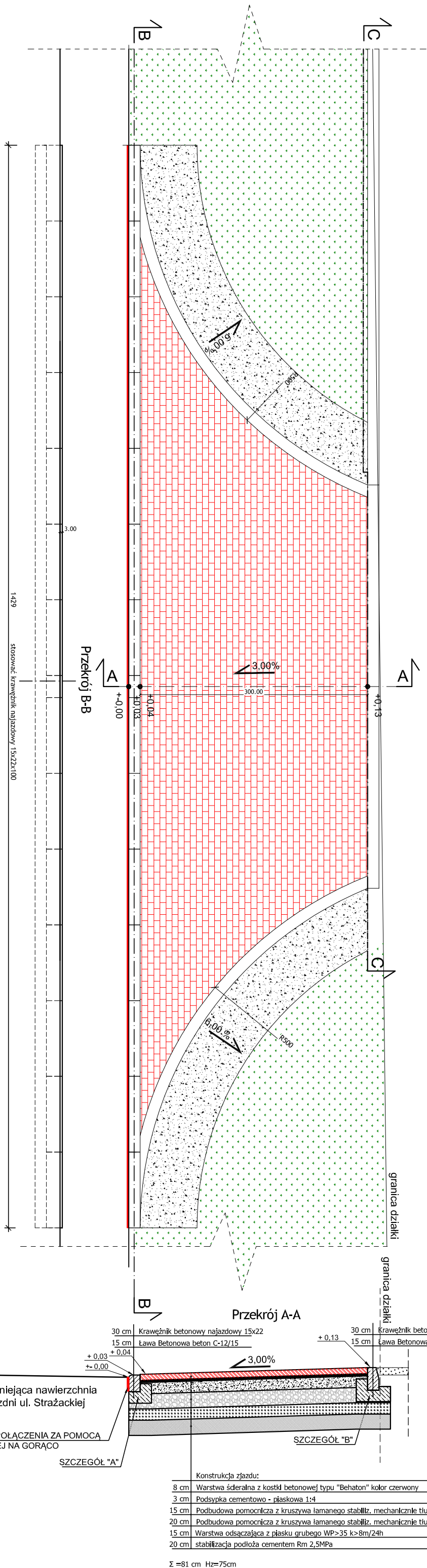
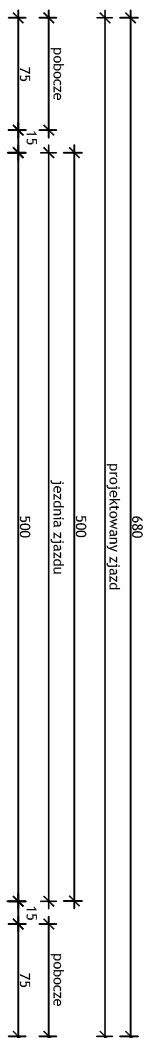
krążek betonowy wibropasowany 15x30x100
po ułożeniu ławy betonowej - posadowiony
bezppośrednio na wilgotnym, świeżym i nieściężonym
betonie C12/15

SZCZEGÓŁ "A" KRAWĘŻNIK BETONOWY
NAJAZDOWY NA ŁAWIE Z OPROCEM SKALA 1:20

krawężnik betonowy wibroprasowany 15x22x100
po ułożeniu ławy betonowej - posadowiony
bepośrednio na wilgotnym, świeżym i nieściężonym
betonie C12/15



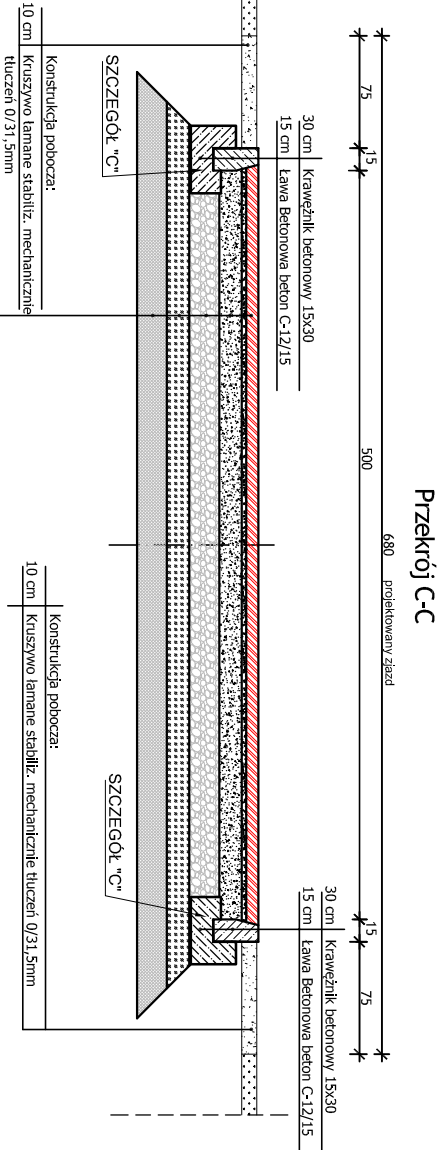
USZCZELNIENIE POŁĄCZENIA ZA POMOCĄ MASY ZALEWOWEJ NA GORĄCO



	Konstrukcja zjazdu:
8 cm	Warstwa ścieralna z kostki betonowej typu "Behaton" kolor czerwony
3 cm	Podsyпка cementowo - piaskowa 1:4
15 cm	Podbudowa pomocnicza z kruszywa łamanego stabiliz. mechanicznie tłuczni 0/31,5mm
20 cm	Podbudowa pomocnicza z kruszywa łamanego stabiliz. mechanicznie tłuczni 0/63mm
15 cm	Warstwa odsączająca z piasku kruszywo WP>35 k>8m/24h
20 cm	stabilizacja podłoża cementem Rm 2,5MPa

$\Sigma = 81 \text{ cm}$ $H_z = 75 \text{ cm}$

SZCZEGÓŁ ZJAZDU
Z OBNIŻONYM KRAWĘŻNIKIEM
SKALA 1:50



8 cm	Wersja szelana z kosieli betonowej typu "Behntor" kolor czerwony
15 cm	Podsiarka cementowa - klasowa i:4
15 cm	Podbitowa pomocnicza z kruszywa łamane go stabiliz. mechanicznie tłuczni 0/3,5mm
20 cm	Podbitowa pomocnicza z kruszywa łamane go stabiliz. mechanicznie tłuczni 0/8,3mm
15 cm	Warstwa odciskająca z płaski grubości WP>35 to 8cm/24h
20 cm	Stabilizacja podłoża cementem klas. 25MPa

PROJEKT BUDYNIKU STRAŻNICY WRAZ Z NIEZBEDNĄ INFRASTRUKTURĄ TECHNICZNĄ
ZLOKALIZOWANEGO PRZY ULICY STRAŻACKIEJ W SOLARNI

W RAMACH ZADANIA:

BUDOWA STRAŻNICY Z ZAŁĘCZEM SOCJALNYM I SALĄ ŚWIETLICOWĄ

WRAZ Z WYPOSAŻENIEM DLA MIESZKAŃCÓW SOLARNI

Tytuł:

RZUT I PRZEKROJE TYPOWE PROJEKTOWANEGO
ZJAZDU PUBLICZNEGO, SZCZEGÓŁY KONSTRUKCYJNE

Specjalność:	Imię i nazwisko	Nr uprawnień:	Podpis:
Projektował:			
dla wygwa:	ing. inż. Tomasz SWIDERSKI	Suk45166-P-000013	
Opracował:			

Obiektowa:	Inst. bud. Miastosa URBANEK		
drogowa:			
Bramka:			
Faza:			
Kys. m:			
DR	P. T.		21

Krysiak wykonał w legatni wersji programu AUTODESK AUTOCAD 2002 L.T. Serial No.: 700-50636234

PRAWA AUTORSKIE ZASTRZEŻONE - POWIĘLI ANE I UDOSTĘPNIANIE BEZ ZGODY AUTORA W ZABRONIONE